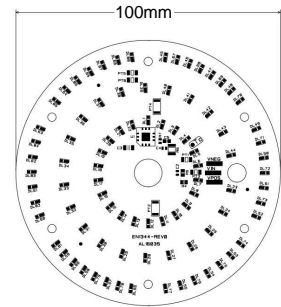
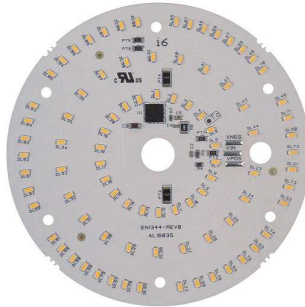


Foto e dimensioni

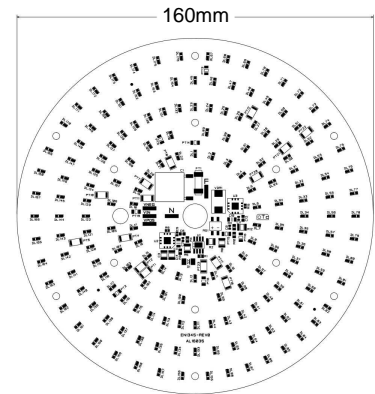
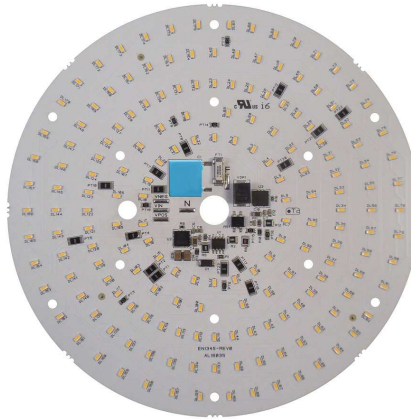
Photo and dimensions



**1200EN1344**



**1200EN1345**



Descrizione EN1344

- Circuito stampato in alluminio.
- Alimentazione in tensione a 230Vac.
- Scheda con 88 LED (SLAVE).
- **Questa scheda funziona SOLO se abbinata alla 1200EN1345.**
- Scheda con driver a bordo per il controllo della corrente.
- Richiede montaggio con sistema di dissipazione del calore.
- Modulo da integrare.
- 45.000 ore di vita stimate (L70) mantenendo la temperatura del  $T_c < 70^\circ$ .

EN1344 Description

- Aluminium PCB.
- Voltage feeding 230Vac.
- Board with 88 LEDs (SLAVE).
- **This board functions ONLY combined with 1200EN1345.**
- Drivers on board to control LED current.
- Heat dissipation required.
- Module to be integrated.
- 45,000 hours of life estimated (L70) (maintaining the temperature of the  $T_c < 70^\circ$ ).

Descrizione EN1345

- Circuito stampato in alluminio.
- Alimentazione in tensione a 230Vac.
- Scheda con 176 LED.
- **Questa scheda funziona anche se singola.**
- Scheda con driver a bordo per il controllo della corrente.
- Richiede montaggio con sistema di dissipazione del calore.
- Modulo da integrare.
- 45.000 ore di vita stimate (L70) mantenendo la temperatura del  $T_c < 70^\circ$ .

EN1345 Description

- Aluminium PCB.
- Voltage feeding 230Vac.
- Boards with 176 LEDs.
- **This board function although single.**
- Drivers on board to control LED current.
- Heat dissipation required.
- Module to be integrated.
- 45,000 hours of life estimated (L70) (maintaining the temperature of the  $T_c < 70^\circ$ ).

**Specifiche tecniche**

*Technical specifications*

Codice <i>Code</i>	Numero di LED <i>LEDs quantity</i>	Alimentazione <i>Feed</i>	Potenza nominale <i>Nominal Power</i>	Ta
1200EN1345	176	230Vac ± 15%	20W	-20°C ... +40°C
1200EN1345-KIT	88 + 176		10W + 20W	

**Dati per colore**

*Color data*

Colore <i>Color</i>	LED	Codice <i>Code</i>	CRI min.	Temperatura colore <i>Color Temperature</i>	Angolo di visione <i>Viewing angle</i>	Flusso luminoso tipico totale <i>Total typical flux</i>
Bianco caldo <i>Warm white</i>	Lumileds 3014	1200EN1345-001	80	~3000 K	120°	2030 lm
		1200EN1345-KIT-001				3040 lm

Note

- I dati sono aggiornati a febbraio 2017. La tecnologia dell' illuminazione a LED è in costante evoluzione e potrebbero essere migliorate le loro caratteristiche nel momento in cui leggerete questo datasheet. Per avere dati aggiornati visitare il nostro sito internet oppure contattateci.
- Le versioni con led 2700 / 4000 / 6500K sono disponibili su richiesta.

Annotations

- Data are updated in February 2017. LED technology is evolving constantly and, when you read this datasheet, LED features can be improved. In order to have, updated data, go to our website or contact us.
- The versions with 2700 / 4000 / 6500K are available on request.

**Codici d'ordine**

*Order codes*

**1200EN1345**

**-XXX**

**TEMPERATURA COLORE DEL LED  
LED COLOR TEMPERATURE**

**- 001 : 3000K (Bianco caldo / Warm white)**

Esempio  
*Example*

**1200EN1345-001**

Versione diam. 160mm con led bianco caldo 3000K.

*Vers. 160mm with warm white LEDs 3000K.*

**1200EN1345-KIT**

**-XXX**

**TEMPERATURA COLORE DEL LED  
LED COLOR TEMPERATURE**

**- 001 : 3000K (Bianco caldo / Warm white)**

Esempio  
*Example*

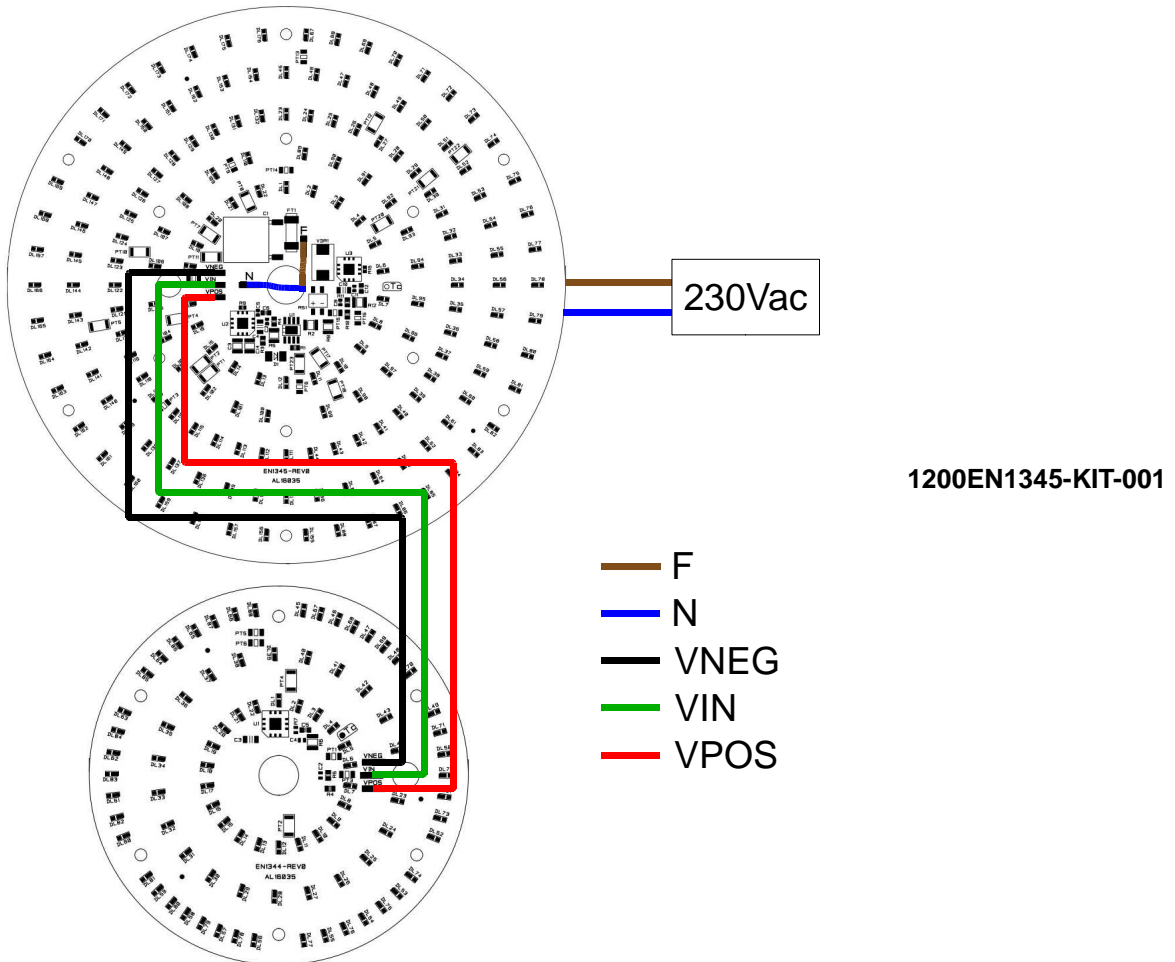
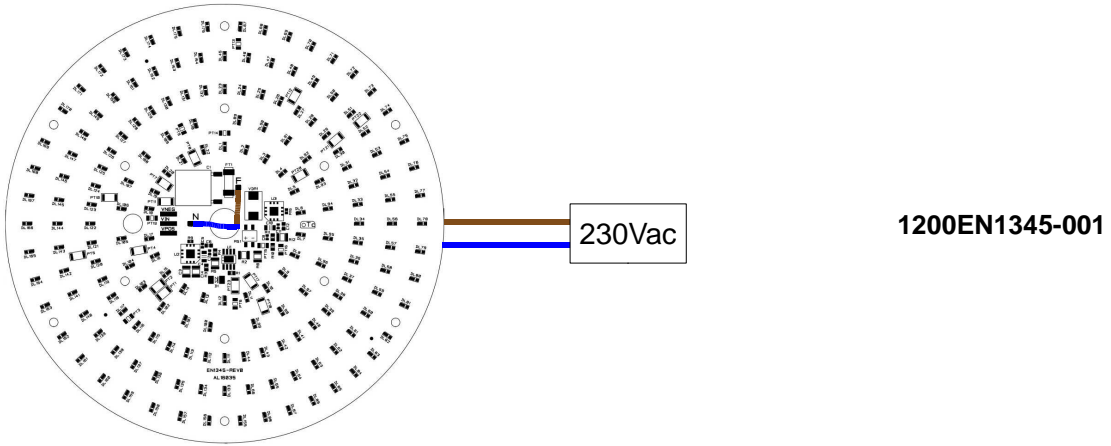
**1200EN1345-KIT-001**

Versione con diam. 160mm + diam. 100mm con led bianco caldo 3000K

*Version with 160mm diam. + 100mm diam. with warm white LEDs 3000K*

Collegamenti

Connections



© 2017 Copyright Entity Elettronica s.r.l.

Le caratteristiche dei prodotti possono essere soggette a modifiche senza preavviso / Specification and dimensions subject to change without prior notice

**Note legali** : ENTITY ELETTRONICA è continuamente al lavoro per migliorare la qualità e l'affidabilità dei suoi prodotti. Tuttavia, dispositivi a semiconduttore in generale possono generare malfunzionamenti a causa della loro intrinseca sensibilità elettrica e la vulnerabilità allo stress fisico. E' responsabilità del compratore, quando utilizza i prodotti ENTITY ELETTRONICA, conformarsi alle norme di sicurezza per l'intero sistema, e per evitare situazioni in cui un malfunzionamento o il guasto di tali prodotti ENTITY ELETTRONICA potrebbe causare una perdita di vita umana, lesioni o danni alle cose. Pertanto, mentre progettate i Vostri sistemi, Vi preghiamo di accertarVi che i prodotti ENTITY ELETTRONICA verranno utilizzati entro specifici intervalli operativi elencati in questo datasheet o in documentazione ENTITY ELETTRONICA riguardo lo stesso prodotto e più recente. I prodotti descritti in questo documento sono soggette alle leggi di cambio e a quelle del commercio estero. Le informazioni contenute nel presente documento vengono presentate solo come una guida per le applicazioni dei nostri prodotti. Nessuna responsabilità viene assunta da ENTITY ELETTRONICA per eventuali violazioni della proprietà intellettuale o altri diritti di terzi che possono derivare dal suo uso. Nessuna licenza viene concessa implicitamente o comunque sotto qualsiasi proprietà intellettuale o altri diritti di ENTITY ELETTRONICA o di altri. Le informazioni qui contenute sono soggette a modifiche senza preavviso.

**Legal note** : ENTITY ELETTRONICA is continually working to improve the quality and reliability of its products. Nevertheless, semiconductor devices in general can malfunction or fail due to their inherent electrical sensitivity and vulnerability to physical stress. It is the responsibility of the buyer, when utilizing ENTITY ELETTRONICA products, to comply with the standards of safety in making a safe design for the entire system, and to avoid situations in which a malfunction or failure of such ENTITY ELETTRONICA products could cause loss of human life, bodily injury or damage to property. In developing your designs, please ensure that ENTITY ELETTRONICA products are used within specified operating ranges as set forth in the most recent ENTITY ELETTRONICA products specifications. The products described in this document are subject to the foreign exchange and foreign trade laws. The information contained herein is presented only as a guide for the applications of our products. No responsibility is assumed by ENTITY ELETTRONICA for any infringements of intellectual property or other rights of the third parties which may result from its use. No license is granted by implication or otherwise under any intellectual property or other rights of ENTITY ELETTRONICA or others. The information contained herein is subject to change without notice.